

ATELIERS ET RENDEZ-VOUS EN DISTANCIEL - 26 ET 27 NOVEMBRE 2020



RENCONTRES D'AUTOMNE

13^{EME} EDITION

COMMENT ABORDER
ET GÉRER LES
NOUVEAUX TEMPS
DE TRAVAIL ENTRE
PRÉSENCE,
DISTANCE ET
ABSENCE ?

BOOK EXPERTS 2020

decidRH
décideurs agitateurs d'idées
www.adesideesrh.com

SOMMAIRE

Programme des Rencontres d'Automne 415

LES EXPERTS

ADESIDÉES 617

AÉSIO 819

BARTHÉLÉMY 10111

CHOREGE 12113

IAPR 14115

M&B ASSOCIÉS 16117

PEOPLE & BABY 18119

UP 20121



COMPOSEZ VOTRE PROGRAMME A LA CARTE !

PARTICIPEZ AUX ATELIERS DE VOTRE CHOIX

Une dizaine d'ATELIERS THÉMATIQUES qui vous permettront de répondre à vos problématiques et de vous inspirer de bonnes pratiques

PLANIFIEZ VOS RENDEZ-VOUS INDIVIDUELS AVEC NOS EXPERTS

Vous choisissez un CRÉNEAU DE RENDEZ-VOUS afin de leur soumettre vos projets et de trouver des solutions adaptées aux besoins de votre organisation

BIENVENUE

LA 13^{ÈME} EDITION

S'informer, Se former, S'inspirer, Echanger pour trouver des idées afin de passer au mieux cette période de troubles qui risque malheureusement de perdurer quelque temps !

Parce que les membres décidRH et les Lidéllules ne lâchent surtout pas l'envie d'avoir envie de faire progresser leurs réflexions et moyens d'actions, nous maintenons l'organisation des 13^{èmes} rencontres décidRH mais en distanciel cette fois ci !

Notre crédo « **s'inspirer du savoir-faire de nos experts et de belles histoires de DRH afin de s'inspirer et retourner à nos missions requinqués** »

Grâce à la dizaine d'ateliers, nous vous fournirons des clés de compréhension et une boîte à outils pour que vous puissiez analyser cette actualité complexe en l'éclairant des solutions proposées par celles et ceux qui contribuent à un mieux travailler ensemble, dans ce contexte rempli d'incertitudes.

Petits coups de fatigue, moments de doute, nous vous proposons un **programme à la carte** !

Participez en équipe, vous pourrez ensuite débriefer ensemble de ce que vous avez retenu !

C'est simple : vous choisissez les ateliers auxquels vous souhaitez participer et les experts que vous souhaitez rencontrer dans le cadre d'un rendez-vous individuel !

Comme pour les athlètes de haut niveau, plus vous aurez préparé votre participation en amont, mieux nous pourrons vous accueillir, aussi faites vos choix AVANT le 19 novembre 19h00 !

Vous pouvez compter sur nous pour vous épauler si vous avez des questions.

Au plaisir de vous retrouver les 26 et 27 novembre lors de nos 13^{èmes} rencontres décidRH !

Christophe LEPARQ

Directeur d'adesidees, agence conseil en marketing et communication RH

Fondateur de décidRH



DES IDEES, DES HISTOIRES, DES CONTACTS

JEUDI 26 NOVEMBRE

MOT D'OUVERTURE par Christophe LEPARQ, Fondateur de **décidRH**.

9H

ATELIER 1 : Le Droit Social en état d'urgence : Adoptez les bons réflexes !

Activité partielle de longue durée, organisation du télétravail, protocoles Santé & Sécurité, par Jérôme ARTZ, Avocat Associé bureau de Paris et Séverine ARTIERES, Avocate Associée bureau de Marseille, **BARTHÉLÉMY AVOCATS**

10H

ATELIER 2 : Les clients qui ont des idées les mettent en musique avec les Lidélules d'ADESIDÉES...

Avec les témoignages de :

Pascal LELIEVRE, Directeur de la communication de l'**ANEM** dans l'animation du réseaux des Référents solidaires de la branche de la Mutualité

Roland BRET, Chef du service développement RH du groupe **APRR** dans la mise en place du Kakemono connecté Marque employeur du groupe autoroutier.

11H

ATELIER 3 : Absentéisme : comment maîtriser la longueur des arrêts de travail ?

Découvrez des leviers d'action spécifiques pour prévenir et gérer l'absentéisme de longue durée par Elodie JANNING, Team leader Risques professionnels et Gilles SCETBON, Médecin coordinateur chez **AYMING**.

PAUSE DÉJEUNER

14H

ATELIER 4 : La gestion des risques psycho-sociaux en période de crise sanitaire.

Les évolutions des prises en charge au sein de l'organisation du travail, avant, pendant et après le confinement par Carole BELLANGER et Isabelle TARTY d'**IAPR**.

Témoignage de la Responsable Service Qualité de Vie au Travail et développement RH de **PARIS HABITAT**, acteur majeur du logement social à Paris.

15H

ATELIER 5 : La parentalité à l'heure du télétravail : bouleversement des leviers traditionnels de la Qualité de Vie au Travail par Hervé MARGAIL de PEOPLE & BABY.

Témoignage de Magalie BLANCHET, Executive Assistant chez **UBER**.

16H

ATELIER 6 : Comment accompagner et maintenir le lien avec vos équipes en temps de crise ?

Mieux se connaître et mieux travailler en équipe, même à distance par Emilie GAUDIN, responsable de l'offre **ADESIDÉES de formation** et Myriam LEPERS, formatrice experte en management chez **ADESIDÉES**.

Témoignage du Responsable formation et développement RH de **PHOENIX PHARMA**, société spécialisée dans la distribution de produits pharmaceutiques.

17H

ATELIER 7 : Goodwill : une notion financière et pas que !... d'abord une réalité Humaine.

CHORÈGE, accélérateur de création de Goodwill, vous propose de passer votre temps et votre attention sur la notion de Goodwill. Késako ? Comment le créer ? Quelle valeur pour les actionnaires ? Quel impact pour les collaborateurs ? l'entreprise ? sa mission ?

Témoignage de Stéphane ERBS, CEO de **CMT**, PME spécialisée dans la mécanique.

VENDREDI 27 NOVEMBRE

9H

ATELIER 8 : Les concepts innovants en matière de prévention santé

par Élodie LEVY, Responsable prévention promotion de la santé Groupe **AÉSIO**.

Témoignage de Nathalie GONCALVES, Directrice des Ressources Humaines de **BONTOUX**, PME spécialisée dans les huiles essentielles.

10H

ATELIER 9 : Réforme des retraites, un sujet brûlant !

Préparez votre bilan de retraite et découvrez les nouveaux enjeux de la réforme par René PICON-DUPRE, consultant et Alain DEFRANCE, directeur de **M&B ASSOCIES**.

Témoignage d'Olivier CAGNAC, DRH **EXTERION MEDIA**.

11H

ATELIER 10 : Les états d'urgence de la Marque employeur !

Plus que jamais en période de crise, vous devez retravailler les fondamentaux de votre identité, auprès des jeunes talents comme des plus anciens ! Nathalie LEMESLE, Consultante sénior Marque employeur et Charlotte SAINT REMY, Consultante junior **ADESIDÉES**.



Christophe LEPARQ
11 rue Rougemont
75009 Paris

ADESIDÉES TV

FAKE

NEWS

**# LES TALENTS NE VEULENT
PLUS TRAVAILLER CHEZ
ADESIDÉES**

Christophe, en tant que Directeur Général,
vous avez le pouvoir de faire de cette allégation une
FAKE NEWS!

ACTIVITES PRINCIPALES DE L'ENTREPRISE



EXPLICITATION DE LA VALEUR AJOUTÉE DE L'EXPERTISE ET DES MISSIONS DE LA DRH

Rendre accessible et tangible vos actions. Expliciter les accords d'entreprise afin qu'ils soient compris par vos collaborateurs.



AMBIANCEUR DE POLITIQUE RH

Inventer les moyens d'engager vos collaborateurs dans le déploiement de vos politiques !



MARQUE EMPLOYEUR - SOURCING RELATIONS ECOLES - EMPLOI

Attractivité, engagement, fidélisation, motivation, réputation, image, animation des réseaux, il y a tant à faire...

C'est pourquoi Adesidées à vos côtés est une valeur ajoutée !



DIVERSITE HANDICAP - INCLUSION QUALITE DE VIE AU TRAVAIL

De la stratégie RH au déploiement des actions de formation - communication visant à atteindre les objectifs des accords tout en donnant du sens.



DEVELOPPER DES ORGANISATIONS AGILES ET UN MANAGEMENT COGITIF & BIEN-ÊTRE

Il n'y aura pas d'agilité sans une véritable architecture de relations humaines. Adesidées développe une palette d'outils pragmatiques pour repenser les organisations et accompagner les dirigeants, RH et managers.



VALORISATION DES PACKAGES DE REMUNERATION GLOBALE

Expliciter la politique de rémunération : fixe, variable, épargne salariale, protection sociale, soft benefits, formation... pour mieux recruter, fidéliser, engager.

MOS EXPERTS AU SERVICE DE VOS PROJETS !

La Marque Employeur

by Christophe LEPARQ

Définir et communiquer votre promesse de «vivre et travailler ensemble» Une visibilité stratégique et différenciante pour attirer et mobiliser les talents.

On et Off line, interne et externe, designez votre style et votre conversation employeur !



Accompagnement managérial et agilité

by Michel LEBELLE

Méta vision pour caractériser les leviers d'un changement efficace. De l'audit flash au pilotage d'une architecture de relations humaines. Osez l'innovation organisationnelle et managériale centrée sur l'humain.



Diversité & Inclusion

by Brice MINATI

Mettre l'humain au cœur de la performance. La prise en compte de la différence, ce n'est certainement pas que l'affaire de la mission diversité ou des RH : c'est l'affaire de tous !



Communication sociale & Marketing RH

by Blandine FALL

Communiquer sur sa politique de rémunération grâce au Bilan Salarial Individualisé offre aux collaborateurs une vision personnalisée et accessible. Mieux recruter, fidéliser, engager !



DOMAINES D'INTERVENTIONS

NOTRE PHILOSOPHIE

LE SUR-MESURE AU SERVICE DE LA PERFORMANCE

Un savoir-faire d'individualisation des messages en fonction de vos cibles.

REERENCES CLIENTS

AEROPORTS DE LA COTE D'AZUR, APRR, ATMB, B&B HOTELS, CARAMBAR, CASTORAMA, CERIB, CILAS, CREDIT COOPERATIF, CUISINE SCHMIDT, EFS, HARIBO, HEINEKEN, JUNGHEINRICH, LA MUTUELLE GENERALE, GROUPE LISI, LOUIS VUITTON, LUBRIZOL, MARCO VASCO, MINISTERE DE L'AGRICULTURE ET DE L'AGROALIMENTAIRE, NUTRIXO, OLYMPIQUE DE MARSEILLE, ORS SERVIER, RENAULT-NISSAN, RTL, RTM, SANOFI, SARENZA, SERIS SECURITY, SCHAEFFLER, VEOLIA PROPLETE, VWR...

ADESIDEES

11 rue Rougemont

75009 PARIS

www.adesideesrh.com

cl@adesideesrh.com

01 46 34 85 00

NOUS SOMMES UN LIEN ENTRE 3 MILLIONS D'ADHÉRENTS.



Le Groupe AÉSIO et ses mutuelles fondatrices, Adréa, Apréva et Eovi Mcd, s'engagent dans la **prévention et la promotion de la santé** afin de permettre à chacun d'être acteur de sa santé. À ce titre, elles accompagnent les entreprises dans la mise en place d'un plan d'actions pour une meilleure qualité de vie au travail. **Venez découvrir notre intervention le 27/11 à 09h00 !**

aesio.fr

GRUPE MUTUALISTE D'ASSURANCES DE PERSONNES / SANTÉ - PRÉVOYANCE



Groupe AÉSIO, Union Mutualiste de Groupe soumise aux dispositions du Livre I du code de la Mutualité Immatriculée sous le n° 821 965 241 - Siège social : 25 place de la Madeleine 75008 PARIS - Enregistrée à l'ORIAS en tant que mandataire d'assurance sous le n°16006968. Informations disponibles sur www.orient.fr. Crédit photo Alexis Raimbault. Document non contractuel à caractère publicitaire.

GRUPE
AÉSIO

DÉCIDONS ENSEMBLE DE VIVRE MIEUX

ACTIVITES PRINCIPALES DE L'ENTREPRISE

AÉSIO est née en 2020 de la fusion de ses 3 mutuelles fondatrices ADRÉA, APRÉVA et EOVI-MCD. Si elle est fière et consciente de la responsabilité de cet héritage, AÉSIO n'est pas seulement une nouvelle mutuelle.

C'est une mutuelle nouvelle qui veut donner les moyens à chacun de **vivre mieux**. Grâce à son essence mutualiste et aux valeurs de solidarité, de liberté et de démocratie qu'elle porte haut et fort.

Grâce à sa couverture nationale en même temps que son fort ancrage sur les territoires au plus près de ses adhérents, rendu possible avec le formidable engagement de ses centaines d'élus.

Grâce à son ambition d'être la première mutuelle de protection de la personne, qui apporte des réponses adaptées et innovantes en matière de santé, de prévoyance, d'épargne et de retraite.

DOMAINES D'INTERVENTIONS

Le Groupe AÉSIO porte aujourd'hui l'ambition d'accompagner ses adhérents à chaque étape de leur vie, en leur proposant des **solutions globales d'assurance et de services** répondant à leurs besoins actuels tout en anticipant ceux à venir.

NOTRE PHILOSOPHIE

VIVRE MIEUX AU QUOTIDIEN

Alors que nous vivons plus longtemps, nous nous préoccupons de bien vivre, de bien vieillir, auprès de ceux que nous aimons, dans un monde qui fait sens. Dans lequel les valeurs de responsabilité et de solidarité ont toute leur place.

Notre ambition : vous permettre de vivre mieux et en meilleure santé, en maintenant le lien avec vos parents et vos enfants, pour co-construire ensemble une société plus solidaire.

Groupe AÉSIO

4 rue Général Foy - CS 60290

75379 PARIS CEDEX 08

www.aesio.fr

pauline.biela@aesio.fr

07 86 23 69 99



BARTHÉLÉMY
AVOCATS



ORCHESTRER LE DROIT SOCIAL
POUR OPTIMISER
LE FONCTIONNEMENT
DE L'ENTREPRISE



BARTHÉLÉMY

AVOCATS

ACTIVITES PRINCIPALES DE L'ENTREPRISE

PARTENAIRE EN DROIT SOCIAL

- Conseil aux entreprises en matière de stratégie sociale
- Défense des intérêts devant les juridictions en droit du travail, droit de la sécurité sociale et en droit pénal du travail
- Formations professionnelles sur des thématiques liées à l'actualité du droit social

Particularité : un Conseil Scientifique composé d'éminents universitaires et d'avocats associés.

Les compétences de Barthélémy Avocats couvrent le droit de l'activité professionnelle dans son ensemble (droit du travail, de la sécurité sociale et de la protection sociale complémentaire), matière pour laquelle l'expertise du cabinet est reconnue en France.

Pour répondre aux besoins d'entreprises soumises à des règles juridiques spécifiques, Barthélémy Avocats a également développé des pôles de compétences sectorielles : santé, sport et secteur public.

Barthélémy Avocats est le partenaire permanent des entreprises en matière de gestion sociale. Le cabinet propose un accompagnement sur l'ensemble des problématiques liées au droit social :

- par la construction de normes adaptées à l'activité de l'entreprise,
- par le suivi de l'évolution de la structure et de son environnement juridique et législatif,
- par l'assistance quotidienne dans les questions liées à la gestion des ressources humaines dans un objectif de préservation du climat social.

Barthélémy Avocats met à la disposition des entreprises une offre d'abonnement annuel à ses prestations de conseil, garantissant une assistance personnalisée avec un interlocuteur dédié et concrétisant la notion de partenariat grâce à l'instauration d'une relation durable et de confiance.

Egalement organisme de formation, Barthélémy Avocats propose une offre complète de formations pour ses clients, et pouvant répondre aux objectifs d'un large public : experts (DRH, juristes), et management intermédiaire. L'animation est assurée par les membres du Conseil Scientifique pour certaines, ou pour d'autres par les avocats du cabinet, praticiens du droit social et quotidiennement confrontés à la réalité des entreprises.

DOMAINES D'INTERVENTIONS

NOTRE PHILOSOPHIE

L'HUMAINE DE L'AVEMR !

REFERENCES CLIENTS

Composé de grandes, moyennes et petites entreprises issues de tous types de secteurs, ainsi que de sociétés cotées au CAC 40, le portefeuille clients de Barthélémy Avocats est très diversifié.

Le cabinet est également le conseil d'un certain nombre d'organisations patronales pour lesquelles il participe à la définition de la politique sociale de la branche au travers notamment de la négociation de la convention collective.

BARTHELEMY AVOCATS

24 rue de Berri
75008 PARIS
01 53 53 63 60

paris@barthelemy-avocats.com

www.barthelemy-avocats.com

54 allées Turcat Mery
13008 MARSEILLE
04 96 10 02 40

marseille@barthelemy-avocats.com

208 rue Garibaldi
69422 LYON Cedex 3
04 72 84 46 46

lyon@barthelemy-avocats.com

**Les financiers
mesurent la santé
de la personne morale
avec EBITDA !**

Et les RH ?

Chorege

Depuis 1989

ACTIVITES PRINCIPALES DE L'ENTREPRISE

Augmenter la Valeur de l'entreprise

DOMAINES D'INTERVENTIONS

Agent de protection et de renforcement de la personne morale

NOTRE PHILOSOPHIE

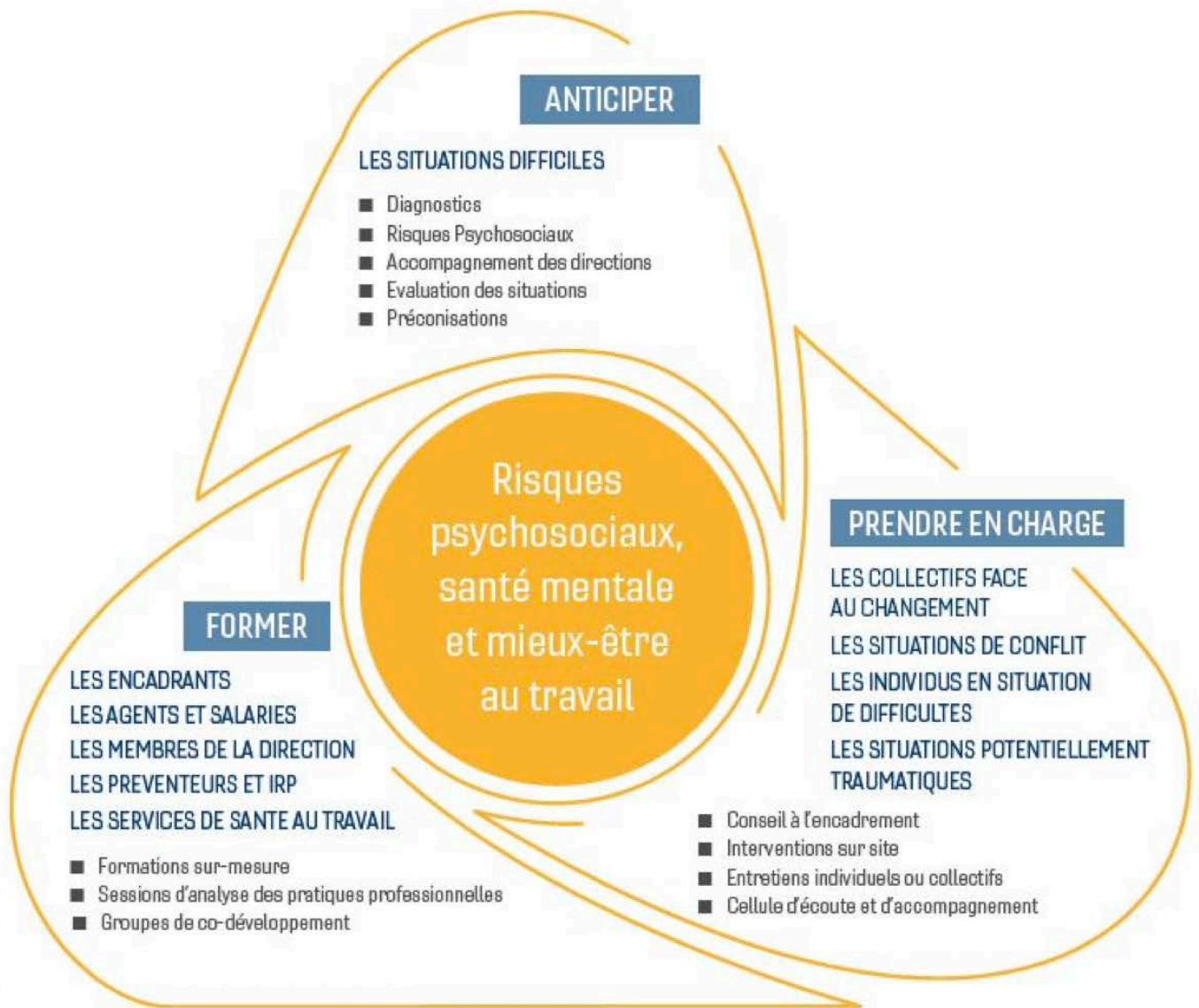
Se Réunir pour Réussir

REFERENCES CLIENTS

Il nous manque la vôtre !

CHOREGE

47 rue Maurice Flandin
69003 LYON
www.chorege.com
chorege@chorege.com
04 72 68 88 30



Guide Décideurs 2019

Classement des meilleurs cabinets
de conseils en France

Oasys Mobilisation, Forte notoriété
Oasys Mobilité, Excellent
Oasys Dirigeants, Incontournable
IAPR, Excellent

DÉCIDEURS

OASYS

l'humain au cœur de notre engagement

ACTIVITES PRINCIPALES DE L'ENTREPRISE

L'Institut d'Accompagnement Psychologique et de Ressources occupe une place centrale dans les domaines de prévention, de gestion des risques psychosociaux, et notamment l'accompagnement psychologique et les gestions de crise.

L'IAPR, intervient sur les 3 champs de la santé au travail :

- Prévention primaire : diagnostic des RPS, analyse qualitative / quantitative
- Prévention secondaire : la formation sur mesure des dirigeants, managers, représentants du personnel, CSE et salariés
- Prévention tertiaire : accompagnement psychologique, permanences de soutien psychologique 24h/24 7j/7, accompagnement psychologique individuel et/ou collectif, intervention sur site sous 24h, entretiens psychologiques en face à face.

Accompagnement aux changements, PSE, PDV...

Médiation, coaching

DOMAINES D'INTERVENTIONS

Spécialisé dans la gestion des Risques psychosociaux, la santé mentale et le mieux être au travail

- Habilité **IPRP** (Intervenant en Prévention des Risques Professionnels),
- L'IAPR est agréé en qualité d'**organisme de formation**
- Membre fondateur de la **FIRPS** (Fédération des intervenants en risques psychosociaux).
- Un **Conseil scientifique pluridisciplinaire** compose de personnalités reconnues dans son champ d'activité
- Une équipe de **20 psychologues permanents**, salariés de l'IAPR, en CDI, et **10 psychologues nuit et week-end** possédant un numéro ADELI.
- **Profil des intervenants** : psychologues cliniciens, psychologues du travail, psychosociologue et sociologue, médiateur
- Un réseau de plus de **750 psychologues** sur tout le territoire national qui interviennent si besoin dans l'accompagnement individuel des salariés.

NOTRE PHILOSOPHIE

L'HUMAIN AU COEUR DE NOTRE ENGAGEMENT

Depuis sa création en 2000, l'IAPR aide les entreprises privées ou publiques pour remettre l'humain au cœur de leur engagement.

C'est cette valeur humaniste qui est à l'origine de la création de notre Institut par la RATP et la GMF, et depuis, le 1^{er} juillet 2016, avec Oasys Consultants qui est rentré dans le capital de l'IAPR aux côtés de ces deux actionnaires historiques.

REFERENCES CLIENTS

Collectivités territoriales (CG94, CG93), Ministères (Ministère des Affaires Sociales, Ministère de l'agriculture, Ministères économiques et financiers, DGA, l'ONACVG), Entreprises publiques : La Poste Courrier, CAF, ASP), Grande Distribution (Castorama, FNAC, Relay, Courir, Eram, Relai Colis, Aldi), Energies (Total, Shell, Enedis, GRDF), Entreprises de transport (RATP, Keolis, RTM, Evobus, RTCR, ADPI, APRR, Transdev Cannes, Cabaro), Entreprises d'intérim (CRIT, MANPOWER, KELLY SERVICE, START PEOPLE), Entreprise du BTP (Brezillon, Colas, Lafarge), Laboratoires et Industries pharmaceutiques (Sanofi Aventis, IPSEN, Weleda, Abbott, Pierre Fabre, Roche), Médias (France TV, Le Parisien, Nextradio, l'Equipe), Secteur hospitalier et médico-social (Fondation d'Auteuil, Hôpital St Joseph, SERENA, CHI Poissy St Germain en Laye, CHI Créteil, AST67), Entreprises de services (Securitas, MGEN, GMF, Europassistance, Macif, ASO), Banques (Caisse d'Epargne, HSBC, Barclays, BPCE, LCL), Entreprises de télécommunications, Bailleurs sociaux : Créteil Habitat OPH, Domanys, Emmaüs, France Loire, Habitat 35 Néotoa, Essonne Habitat, RIVP, 1001 vies Habitat, Valophis habitat, Vogeslis, Paris Habitat, CDC Habitat), Autres : Astria, Inria, Interparfums, INVS, Sade, Véolia, Sarp, Travelex...

IAPR

68 rue du Faubourg Saint Honoré

75008 PARIS

www.iapr.fr

partenariats@iapr.fr

01 53 04 60 50



COMPLEMENTAIRE SANTE

(individuelle ou collective)

PREVOYANCE

(individuelle ou collective)

RETRAITE

EPARGNE

GARANTIE CHOMAGE

RESPONSABILITE CIVILE

PROFESSIONNELLE



ACTIVITES PRINCIPALES DE L'ENTREPRISE

Conseil en protection sociale
Courtage en assurances de personnes et placement

CONSEIL

Bilan retraite personnalisé

- Estimation
- Vérification
- Liquidation

Mise en conformité des régimes de protection sociale en place

- Mutuelle
- Prévoyance
- Retraite (article 83 C.G.I. – article 39 C.G.I.)

Indemnité de fin de carrière

Expatriation et protection sociale

Protection sociale des retraités (santé, dépendance)

SELECTION ET APPEL D'OFFRE AUPRES DES FOURNISSEURS

Prévoyance – santé – retraite

Gestion de trésorerie d'entreprises

PEE/PERCO (épargne salariale)

Provisions pour indemnités fin de carrière et de licenciement

DOMAINES D'INTERVENTIONS

REFERENCES CLIENTS

LA GRANDE RECRE, TOYS'R US, CSC COMPUTER, GEORGES RECH, MAC DONALD'S, SUPER U, INSTITUT DES RESEAUX DE FRANCHISE EUROPEEN ET SES ADHERENTS (INTERCAVE, MONCEAU FLEURS), SMALTO, POIRAY JOAILLIER, GROUPE BERTHILLON, STUDIO PETER LINDBERGH, LEONARD FASHION, PRIMAGAZ, ANTARGAZ, MAISON DE LA COMMUNICATION, DAILYMOTION, BRICORAMA, YOPLAIT, FEDERATION FRANÇAISE DE TENNIS, KEYYO, IKEA, STEPHANE PLAZA IMMOBILIER, SIX FINANCIAL INFORMATION, GROUPE ARTHUR HUNT, THAI AIRWAYS, GROUPE VINCI

CABINET M&B ASSOCIES

62 rue de Caumartin
75009 PARIS

www.cabinetmbassocies.com
alaindefrance@cabinetmbassocies.com
01 44 63 16 18

Le premier **partenaire famille** de votre entreprise



Crèches d'entreprise
en accueil premium



Multilinguisme
crèches internationales



Alimentation infantile **Bio**



Projet pédagogique
« Génération durable »



Services et conseils
aux familles



LE PLUS GRAND CHOIX DE CRÈCHES POUR LES FAMILLES

. 650 crèches en France et à l'international .

. 2 000 crèches partenaires dans le réseau Crèches pour Tous .

www.people-and-baby.com



**ACTIVITES
PRINCIPALES
DE L'ENTREPRISE**

Créée en 2004, people&baby est la 1^{ère} entreprise internationale, indépendante et familiale de crèches, détenue à 100% par ses fondateurs Odile Broglin, infirmière-puéricultrice, et Christophe Durieux, entrepreneur.

Le groupe installé dans 12 pays propose une qualité d'accueil unique avec une alimentation bio et un projet pédagogique « Génération durable » tournée vers le bien-être, l'éveil et l'épanouissement des enfants.

Grâce à l'engagement de 8 000 professionnels petite enfance, 700 entreprises, 80 communes et 47 000 parents nous confient 23 500 enfants chaque jour.

people&baby est depuis septembre 2019 Numéro 1 en nombre de crèches sur le territoire français. people&baby anime également le réseau Crèches Pour Tous qui fédère plus de 2 000 crèches partenaires.

Suivez-nous sur [Twitter](#), [LinkedIn](#), [Facebook](#), [Youtube](#) et [Instagram](#)

**DOMAINES
D'INTERVENTIONS**

Le conseil : People&baby conseille aux TPE, PME, grandes entreprises et collectivités la solution de garde d'enfants la plus adaptée à leurs besoins.

La création d'une structure d'accueil de la petite enfance : conseil et étude préalable de faisabilité ; création et le pilotage du projet jusqu'à l'ouverture de la crèche et gestion de la structure d'accueil Petite Enfance.

La reprise d'une crèche en gestion : Par ce biais, people&baby propose aux collectivités une conduite du changement qui respecte l'existant.

Nos avantages +++ :

- **flexifamily.com**, une plate-forme web de conseils et services à domicile,
- **everykid.com**, une boutique en ligne de produits petite enfance à prix de gros,
- **crecheslib.com**, un service de demi-journées d'accueil ponctuel, des ateliers
- **Graines de génie** et **cours de Yoga prénatal** en crèches le samedi,
- et des Summer Camps pendant les vacances.

**NOTRE
PHILOSOPHIE**

Les crèches people&baby sont des lieux d'accueil et de vie essentiels pour les tout-petits. La qualité de la relation humaine, l'engagement auprès des enfants et des familles sont donc au cœur de notre philosophie et de toutes nos actions.

Partageant une forte éthique professionnelle mise au service de la petite enfance, nos équipes sont unies autour d'une même conviction : donner du sens aux pratiques est la voie la plus sûre pour avancer, innover et progresser ensemble. Notre savoir-faire et notre déontologie sont donc guidés par quatre valeurs éthiques et sociétales pour des crèches engagées et humaines avant tout :

- **La bienveillance**
- **La responsabilité collective et individuelle**
- **L'innovation**
- **Le plaisir**

Avec la **Fondation people&baby** sous l'égide de la Fondation de France et le dispositif **Crèche Solidarité Emploi** avec Pôle emploi, le groupe a fait de sa démarche RSE une priorité.

PEOPLE&BABY

9 avenue Hoche

75008 PARIS

www.people-and-baby.com

accueil@people-and-baby.com

01 58 05 18 70

**Faisons
de l'équilibre
de vie de vos
collaborateurs**

un levier de performance
pour votre entreprise

6%

des salariés français s'affirment
réellement engagés au travail.

Source : Étude Gallup - 2018



bearideas - Photo © Getty Images/Westend61

L'humain au cœur de l'organisation :

Le groupe Up accompagne les DRH au quotidien avec des solutions simples à mettre en place qui contribuent à l'engagement des salariés et à la performance durable des entreprises.

Découvrez nos solutions Ressources Humaines sur up.coop



**Ça fait du bien
au quotidien**



ACTIVITES PRINCIPALES DE L'ENTREPRISE

Véritable allié des acteurs des Ressources Humaines, le groupe Up facilite le dialogue social notamment parce qu'il permet de rendre les politiques RH attractives, différenciantes et fidélisantes.
Convaincus que la performance d'une entreprise est directement liée à l'implication et à l'efficacité de ses collaborateurs, nous accompagnons les Directions des Ressources Humaines en proposant des solutions simples et économiques, destinées à améliorer durablement la qualité de vie des salariés et la performance de l'entreprise.

DOMAINES D'INTERVENTIONS

Up connecte les individus, les entreprises et les territoires en développant des plateformes de gestion, de relations et de transactions qui contribuent au bien-être et à la performance.

NOTRE PHILOSOPHIE

Construit sur des bases coopératives, le groupe Up fait partie des acteurs majeurs de l'Economie Sociale et Solidaire (ESS), un secteur d'avenir qui conjugue modernité, innovation, rôle sociétal et développement durable.

Le groupe Up conjugue développement économique et innovation sociale, une stratégie de performance durable et mobilisatrice pour ses clients, ses salariés et ses partenaires. Inspirée par des valeurs fortes, la stratégie du groupe Up s'appuie sur 3 piliers :

- **renforcer** son modèle coopératif,
- **affirmer** sa dynamique d'innovation,
- **accélérer** sa présence à l'international

LA QUALITE DE VIE DES COLLABORATEURS EST AU COEUR DE NOTRE ATTENTION

Nous soutenons au quotidien le mieux-vivre des salariés, à travers la mise en place d'actions concrètes pour :

- encourager le **bien-être** et le **partage**
- améliorer l'équilibre «**vie pro/vie perso**»
- améliorer le **climat social**